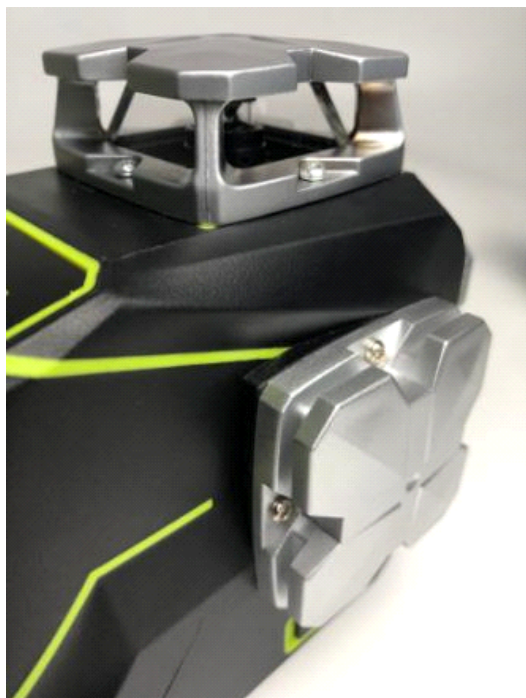


Elma Laser X360-2 linjelaser



Nu har du chansen att få en high-end 3D laser, med 360° laser, för perfekt uppmärkning i alla 3 dimensioner. Elma X360-serien har många funktioner och ett stort, uppladdningsbart Li-Ion batteri som håller hela arbetsdagen.

Elma Laser x360 linjelaser, för den professionella användaren, använder den senaste teknologin med grönt laserljus, för extra tydlig uppmärkning. Våra ögon är upp till 4 gånger mer känsliga i det gröna området, i förhållande till klassiska röda linjelasrar, vilket ökar linjernas synlighet dramatiskt, både inomhus och utomhus. Så nu får du perfekta uppmärkningsmöjligheter, även på långa avstånd och det är slut med att rita streck på väggar, golv och tak, när du t.ex. skall montera kök, hänga upp hyllor och lampor, nivellera rörinstallationer eller sätta väggkanaler.

Elma Laser x360-serien visar (beroende på modell), två, tre eller fyra 360° linjer, för full uppmärkning i alla 3 dimensioner, hela vägen runt instrumentet. Snabbt och enkelt, och du har båda händerna fria för arbetet. Det enda du skall göra, är att placera lasern och slå på den.

Glöm allt om tidskrävande, exakt inställning av instrumentet. Elma Laser x360 är självnivellerande, och är avvikelsen för stor för självnivellering, blinkar lasern kraftigt så att fel undviks. Utöver horisontella och vertikala 360° linjer, kan du också göra linjer i skråvinklar – det är bra t.ex. vid uppmätning för trappor och räcken. Med låsfunktionen deaktiveras självnivelleringen, och skråvinkeln ställs enkelt in, t.ex. genom att placera instrumentet på ett standard kamerastativ eller den medföljande, magnetiska vinkeladaptorn. När instrumentet är låst, indikeras det med en kort blink ca. var 3:e sekund, så du inte felaktigt tror att linjerna är i lod och väg. Som extra säkerhet kan Elma Laser x360 inte slås av när transportlåset är fränkopplat, vilket säkrar upphängningen mot transportskador, som annars är det vanligaste felet på linjelasrar- här har man tänkt på allt.

Elma Laser X360, har varit mycket populär under de 3 år som gått sedan vi lanserade den gröna Elma-serien av 360° lasrar 2018. 360° linjerna ger full horisontell och vertikal nivellering hela vägen runt, och skärningspunkterna markerar noggrant lod- och vägpunkter, som en klassisk punktlaser. X360-serien finns nu i 3 modeller, med markanta funktioner:

Elma Laser X360-2 med 2 st. 360° lasrar.

Ny och robust optik i aluminiumdesign

Uppgraderad optik för tunnare, klarare och ännu mer tydliga linjer, även på långt avstånd

Li-Ion batteri med hög kapacitet samt adapter för Alkaline-batterier

Robust ladduttag/strömförsörjning från USB-C

Elma Laser X360-serien levereras klar för användning med Li-Ion batteri och USB-C laddare/strömförsörjning, Alkaline-adapter och magnetbeslag i en nylonväska. Standard ¼ och 5/8 tumsgänga för montage på stativ.

Tekniska Data:

Batteri:	Li-Ion + Alkaline
Horisontell noggrannhet:	±3mm@10m
Kapslingsklass:	IP54
Laser:	40mW
Laserklass:	II
Nettovikt:	480g
Stativgänga:	1/4 & 5/8 "
Vertikal vinkel noggrannhet:	±3mm@10m

Tilbehör

EAN	E-NR	Produkt
7340004697855		USB laddare 230V till 5V, 1xUSB, 2,1A
5706445677023	4290369	Laserglasögon för grön laser
7640110690635	4207466	TRI 100 kamerastativ i aluminium
5706445677092		Batteri med USB-C for Elma Laser X360-x
5706445677108		Elma laser R107 Mottagare
5706445677122		Original magnetadapter till Elma X360-x