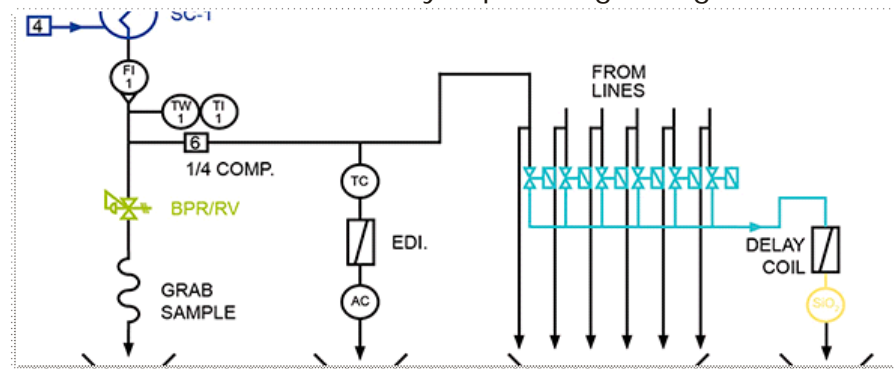


# Gasanalyse, vandanalyse, partikelmåling og flowmåling til energianlæg, kraftværker & forbrændingsanlæg

Der stilles fra offentlig side en række krav til måling af røggasflow og støvemission fra både våd og tør skorsten. Kraftværker med en indfyret effekt på 50+ MW er underlagt EN14181 (Large Combustion Plants). Og dermed stilles der ligeledes store krav til måleudstyret.

CKE leverer instrumenter, som er QAL1-certificerede og certificerede i henhold til EN15267-1:2009, EN15267-2:2009 og EN15267-3:2008.

## CKE's vandbarer til vandanalyse på energianlæg



En række produkter fra Sentry og SWAN indgår i de vandbarer, CKE producerer til vandanalyse på energianlæg.

Bliv klogere på opbygningen af CKE's vandbarer via det interaktive P&ID.



## Hold dig opdateret

Tilmeld dig vores nyhedsbrev og gå ikke glip af vigtige nyheder og information om måle- og analyseudstyr til energianlæg, kraftværker og forbrændingsanlæg.

Inden for energianlæg, kraftværker og forbrændingsanlæg kan vi bl.a. måle på disse parametre:

flow	støv
NO <sub>x</sub>	etc.
partikler	

Følg os på  
**LinkedIn**

Vil du vide mere om vores løsninger til energianlæg?



Kontakt mig  
Steen Nielsen  
+45 40 68 40 08

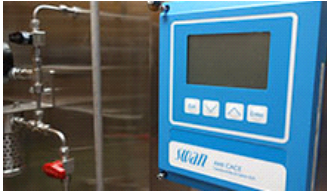
Produkter, der er relevante for energianlæg, kraftværker og affaldsforbrændingsanlæg



## Vandanalyse til kraftværker og energianlæg

Vandanalyzesystemerne kaldet vandbarer består af komponenter til vandanalyse og prøvetagning samlet i et enkelt system.

[Find ud af, hvordan din vandbar skal sammensættes](#)



## Pålidelig og uafbrudt overvågning af ledningsevne efter kationsbytning med SWAN AMI CACE

AMI CACE fra SWAN er en monitor, der kræver lav vedligeholdelse, og som kontinuerligt måler ledningsevne og dermed leverer pålidelighed, effektivitet og produktivitet til konstant måling og trendanalyser.

[Få alle detaljerne om AMI CACE](#)



## Automatisk, kontinuerlig multiplexing med AMI Sample Sequencer

SWAN AMI Sample Sequencer er et komplet system til automatisk, kontinuerlig multiplexing af op til seks prøvestrømme til 1 procesanalysator.

[Hvor kan AMI Sample Sequencer blive en del af din proces?](#)



## Overvågning af silica med AMI Silitrace

Komplet overvågningssystem til automatisk, kontinuerlig måling af silica i vanddampcyklusser og ultrarent vand.

[Find ud af, hvordan AMI Silitrace fungerer](#)



## QAL1-godkendte flowmålere

QAL1-godkendte flowmålere til bestemmelse af røggasflow til brug ved emissionsopgørelser samt flowmålere til flaregasmåling.

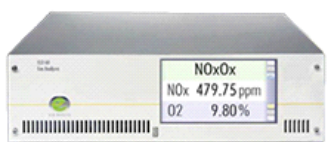
[Dyk ned i flowmålerne fra FCI](#)



## QAL1-godkendt AMS-udstyr

QAL1-godkendt AMS-udstyr til bestemmelse af støvemissioner i henhold til miljøgodkendelsen og EN 14181.

[Bliv klogere på AMS-udstyret](#)



## Kombineret måling af nitrogenoxid og oxygen til en attraktiv pris med CLD 60 Ox-serien

Målingen af NOx-emissioner kræver ofte oxygenindholdet som reference og yderligere målt variabel. Hertil er den nye enhedsserie optimalt egnet. Den forener de standardiserede målingsmetoder kemiluminescens og paramagnetisme i en enkelt og kompakt enhed.

Bliv klogere og se, hvad CLD 60 Ox-serien kan gøre for

dig



## Fang magnetitten, før den ødelægger dit anlæg – med den unikke Sentry Magnetic Trap MT-5 Series

Magnetitpartikler kan forårsage store problemer i samplingsystemer, idet de udover at tilstoppe rørsystemer og komponenter undervejs til analyseudstyret kan ødelægge udstyr og dermed højtryksreguleringsventiler, termostater, bagtryksregulatorer, flowstyring og analyseudstyr.

Den unikke magnetiske fælde fra Sentry isolerer og fanger magnetitpartikler i en vandprøve.

Er du blevet fanget, kan du læse mere om MT-5 her



## Automatisk prøvetagning – med Sentry ISOLOK SAA

Sentry producerer prøvetagningsudstyr til alle typer opgaver. ISOLOK SAA er en blandt mange typer samplere, som passer til forskellige applikationer fra pulvere, granulater og andet tørstof over vand og væsker til tyktflydende stoffer og emulsioner. Uanset hvilke prøver du har brug for at tage, er der hjælp at hente.

Har du brug for at tage prøver,

bør du tage et kig nærmere på Sentries samplere



## Drifts- og omkostningseffektiv prøveafkøling – med Sentry Sample Coolers

Designet til drifts- og omkostningseffektiv prøveafkøling kan Sentries Sample Coolers håndtere enhver applikation. Sample Coolerne findes i en række varianter alt efter dit behov for bl.a. flow, volumen og temperatur.

Læs mere om, hvordan Sample Coolerne kan hjælpe dig



## Kontrolventil specielt designet til vand- og dampprøver

Kemisk analyse af vand- og dampprøver i moderne energianlæg kræver præcis kontrol af flow og tryk. Samtidig kan behov for højtryksreduktion dog skabe problemer for prøvetagningen.

Bliv klogere på kontrolventilen fra Sentry



## Termisk lukkeventil som en del af sikkerheden

Sentry TSV er en selvstændig, mekanisk enhed, der beskytter operatører, analysatorer og prøvetagningskomponenter mod væsker ved høj temperatur.

Se, hvordan Sentry TSV kan beskytte dig



## Sentry BRPV - aflastningsventil

Sentry BPRV sikrer konstant tryk og flow til analysatoren, mens den beskytter de kritiske prøvetagningskomponenter som aflastningsventil.

Læs

Vores website bruger cookies til at forbedre din oplevelse. Du kan vælge kun at acceptere de nødvendige, som får sitet til at fungere optimalt.

Acceptér nødvendige cookies

Acceptér alle cookies



## Brugervenligt

DEED (Dekati® Engine E) flertrinsfortyndingssystem måder hver gang.

[Bliv klogere på DEED](#)



## Transportabel og robust partikelmåling med eDiluter Pro

Høje partikelkoncentrationer kan "overload" en følsom detektor, og under nedkøling kan volatile stoffer kondensere og dermed ændre størrelsesfordelingen. Mange partikelmåleinstrumenter kan ikke tåle høje temperaturer og varierende tryk.

Her er Dekati® eDiluter Pro et lille vidunder, som løser alle disse problemer på en gang.

[Se, hvordan det lille vidunder kan hjælpe dig](#)



## O<sub>2</sub>-analysatorer

Teledyne leverer en række O<sub>2</sub>-analysatorer. Alt efter dine behov kan vi indbygge analysatorerne i industriskab og montere med gasfiltre, gaskøler, fugtvagt, kondensatpumpe og samplepumpe, således at analysatorerne måler på tør og partikelfri målegas.

[Find oversigten over O<sub>2</sub>-analysatorer](#)



## SO<sub>2</sub>-analysatorer

Teledyne leverer en række SO<sub>2</sub>-analysatorer.

[Bliv klogere på SO<sub>2</sub>-analysatorerne](#)