

LanTEK IV-500MHz

Snabbaste testaren på marknaden som certifierar enl. EN50173

EAN 5056310400011 / E-NR 4202380

Elma presenterar den nya LanTEK IV från IDEAL Networks.

LanTEK IV-kabelcertifierare kommer med en ny standard för industrin, vilket sparar tid och ökar lönsamheten.

Snabb och framtidssäkrad

Den nya LanTEK IV kommer med en ny teknologi som ger snabbare testtider. Användaren kan företa och spara en test på upp till Kat. 6A på 7 sekunder, assisterad av den intuitiva användarflödet och högupplösta touchskärmen.

Dessutom så är testaren förberedd för tester på upp till Kat. 8.1 och 8.2, TCL och Resistans Unbalance (gäller LanTEK IV - 3000). LanTEK IV kan också därutöver testa upp till 3000 MHz som ger plats för framtida och godkända ISO- och TIA-standarder (gäller LanTEK IV - 3000).

LanTEK IV kommer också med den patenterade VisiLINQ™ permanent linkadapter som är en ny unik teknik att testa med, som gör det möjligt för användaren att starta ett test och se och godkänna/fel, samt se om det är förbindelse till remoteenheten utan att kika på testaren. Detta gör det möjligt för användaren att "work smarter not harder" vilket sparar tid och produktiviteten.

RJ45-spetsen på VisiLINQ™ Permanent Link-modulerna kan också ersättas som är känt från LanTEK III.

Därutöver så är det möjligt att skapa labels/märkning som skickas till en printskrivare för utskrift.

Cloudlösning och Live support

Den nya Ideal AnyWare Cloud fungerar på alla slags plattformar (PC, Mac, Android och iOS enheter) och tillhandahåller gratis lagerplats i molnet. Dela dina rapporter enkelt genom att skicka länkar till testrapporten. Vidhäfta projektfiler, ritningar, videos och bilder i rapporterna.

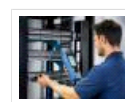
I Ideal AnyWare Cloud system är det en integrerad hjälp-WalkMe. WalkMe Digital Adaption plattform är en proaktiv steg-för-steg guide för alla viktiga uppgifter i Ideal AnyWare Cloud systemet.

Den nya IDEAL AnyWare Cloud Management systemet möjliggör en real-time samarbete mellan tex. projektledaren eller för den som är på kontoret och den ute på fältet. Det finns inget behov för den på fältet att behöva konfigurera LanTEK IV, projektledaren kan konfigurera jobb och tester i IDEAL AnyWare Cloud och sända detta till instrumentet, vilket eliminerar möjliga fel och sparar tid som istället kan användas för att fortsätta arbeta och utföra tester.

Projektledaren kan upprätta en förbindelse till LanTEK IV på jobsiten med hjälp av IDEAL AnyWare Cloud för felsökning och vid misslyckade tester, vilket minimerar felsökningstiden och ökar samarbetet. Tillgång kan ges till IDEAL Networks Technical Support för ytterligare felsökning vid behov.

Med Ideal AnyWare Cloud, är det också möjligt att kunna hålla reda på era instrument. Fleet manager ger dig möjlighet att se vem som gjort testerna, vilken software den ligger på, datum för kalibrering och när den senast blev synkroniserad. Allt för att reducera nedtider och förlorade data.

LanTEK IV leveras klar för användning i en väska innehållande: Display- och remote enhet, 2 st permanent link Kat. 6A adapter med VisiLINQ™, 2 st Li-ion batterier, 2 st strömförsörjningar, USB-kabel, 2 st bärselar och quick guide.



Tekniska Data:

Display:	Touchskärm
Lagerkapacitet:	
- Intern minne:	Över 1700 tester med grafer i Kat 6a
- Externt minne:	USB och Cloud lösning
Batteri:	Li-ion 7,4 V DC Uppladdningsbart - 12 timmars drift vid full uppladdning.
Mått:	N/A
Vikt:	Display (DH) N/A inkl. batteri Remote (RH) N/A inkl. batteri
Extern kommunikation:	USB A och C WiFi Bluetooth

Tilbehör

EAN	E-NR	Produkt
5056310400172		FiberTEK IV-MM LED Kit
5056310400189		FiberTEK IV-SM Laser kit
5056310400196		FiberTEK IV-MM LED & SM Laser kit
0783250775088		LanTek III/IV-CAT6A PLA Replacement Tips (Pair)
0783250793037		Sapphire Care plan för LanTek III/IV 2 år
0783250793044		Sapphire Care Plan för LanTek III/IV 1 år
0783250793051		Sapphire Care Plan för LanTek III/IV 3 år
5706445470945	4200478	Fiberrengöring till LC och MU anslutning
5706445470938	4200477	Fiberrengöring till SC, ST och FC anslutning