

SWAN Chematest 30 og 35

Gør dine badegæster glade

Med Chematest sikrer du, at dit badevand til enhver tid er korrekt kloreret.

I 2019 lancerede SWAN to nye modeller, hvor Chematest 30 overtager fra Chematest 20, mens Chematest 35 overtager fra Chematest 25.

Læs meget mere om

Vandtæt design kombineret med brugervenlighed

Begge instrumenter er større end de gamle. De har nemlig fået et nyt og større display, hvor det nu er ekstra nemt for dig at blive vejledt og aflæse menuen. Den er for øvrigt på både dansk og svensk, hvilket har øget brugervenligheden.

Det har længe været et ønske blandt de af vores kunder, der måler direkte i bassinet, at glasspidsen blev bedre beskyttet. Det er den nu, så du ikke længere behøver være bekymret for, om den bliver slået i stykker.

Den helt store nyhed er dog, at enheden er vandtæt. Taber du den ved et uheld i bassinet, tager du den blot op igen, skyller den med rent vand og tørrer af med køkkenrullepapir. Og du behøver ikke skulle helt ned på bunden af bassinet for at hente den; enheden kan nemlig også flyde.

Endnu en stor nyhed er, at du nu foretager temperaturmåling direkte med pH-elektroden. Dette giver dig den fordel, at pH-målingen kompenserer for temperaturvariationer og således bliver mere retvisende.

Downloads og assistance

Få her et hurtigt overblik over, hvor du kan finde sikkerhedsdatablade, manualer og vejledninger til SWAN Chematest.

Har du brug for yderligere assistance, er du velkommen til at kontakte os pr. mail eller telefon.

Bestil SWAN Chematest



Husk, at du let kan bestille din SWAN Chematest, tilbehør og opfyldning online.

[Gå til bestillingssedlen](#)

Benytter du endnu SWAN Chematest 25, har du her mulighed for at hente manualen.

Vil du vide mere om vores løsninger fra SWAN?



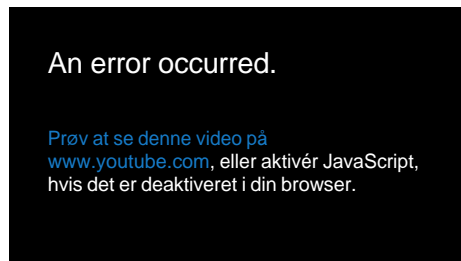
Kontakt mig
Lars Gjedde
+45 40 68 40 07

Driller din pH-elektrode?

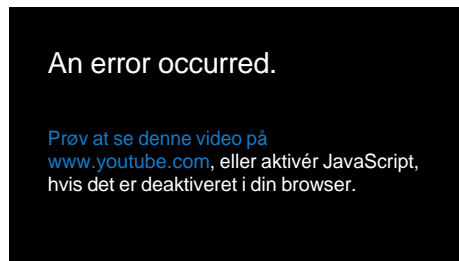
Chematest 35 instruktionsvideoer

Vi har sat Philip til at fortælle og vise funktioner i Chematest 35. Kig med her:

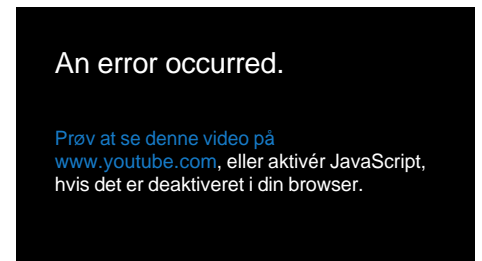
Introduktion til Chematest 35



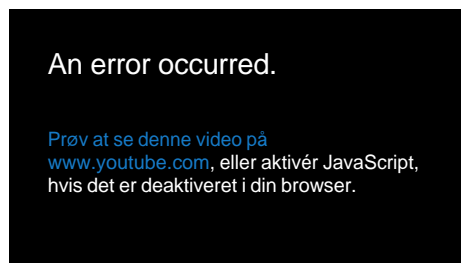
Introduktion til udstyret



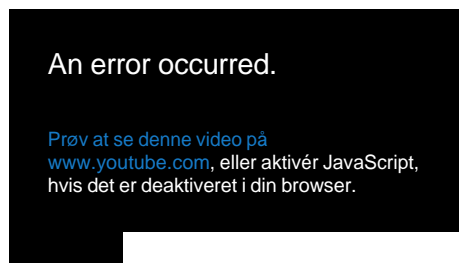
Gennemgang af hovedmenuen



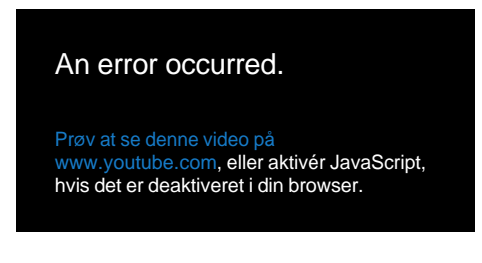
Sprogindstillinger



Eksperstilstand

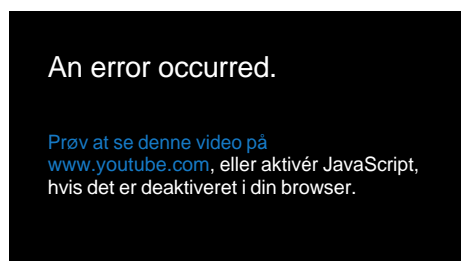


Brugere og ID'er

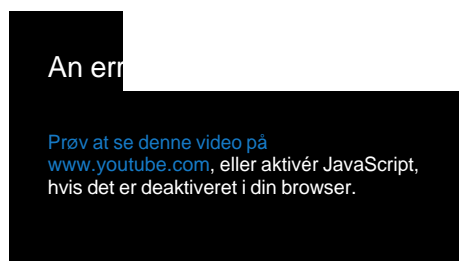


Vores website bruger cookies til at forbedre din oplevelse. Du kan vælge kun acceptere de nødvendige, som får sitet til at fungere optimalt.

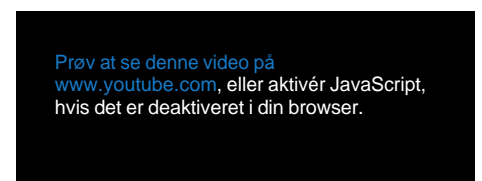
Quickmenuen



Metodekatalo



Acceptér nødvendige cookies Acceptér alle



An error occurred.

Prøv at se denne video på www.youtube.com, eller aktiver JavaScript, hvis det er deaktiveret i din browser.

<http://cke.dk/produkter/swan/chematest?LayoutTemplate=Designs/cke-bootstrap/printpdf.html>